

GREENHOUSE_LUCE 16,00 mt

Struttura modulare costituita da portali a capanna a doppia falda, realizzati in alluminio ed acciaio colore nero micaceo, telo tetto in pvc crystal e laterali realizzati con serramenti in vetro.

La struttura essendo modulare **può raggiungere qualsiasi lunghezza desiderata.**

La struttura è autoportante nella configurazione con pavimentazione e serramenti su tutti i lati.

Altezze:

Navate laterali:

- h. in gronda 3,35 mt
- h. in colmo 4,90 mt

Corpo centrale:

- h. in colmo 5,60 mt
- h. in colmo 7,10 mt

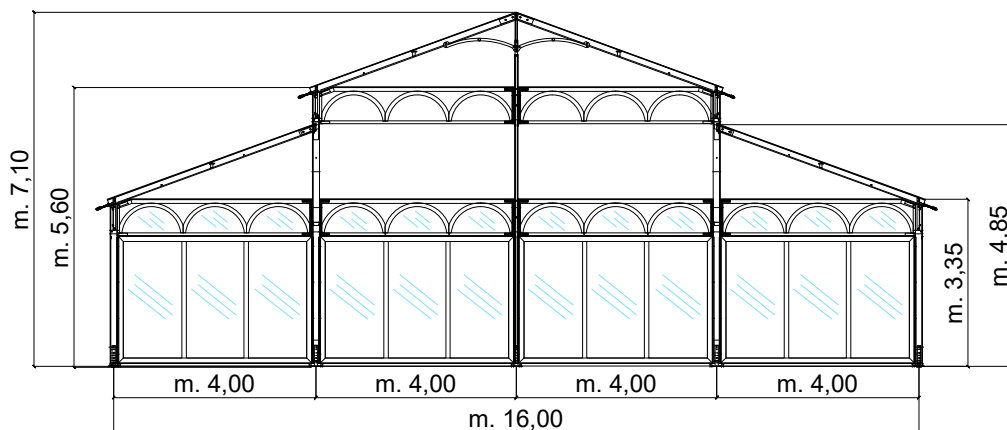
Modulo standard:

- 4 mt.

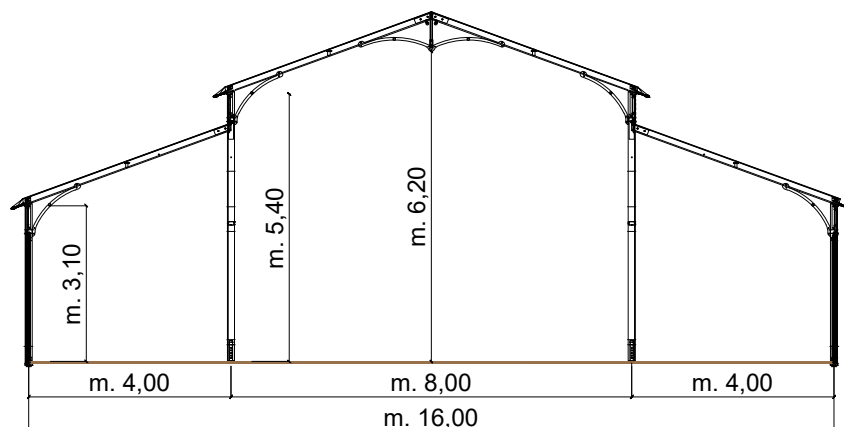
Per le installazioni invernali la struttura ha l'obbligo di essere riscaldate per evitare l'accumulo di neve.

E' possibile realizzare allestimenti anche senza i serramenti e la pavimentazione, ad esempio su prato, in questo caso dovranno essere presenti gli ancoraggi che possono essere realizzati con zavorre e/o picchetti.

La struttura può essere allestita chiavi in mano con i nostri accessori ad esempio: impianto elettrico, grafiche personalizzate, clima e arredi.



PROSPETTO FRONTALE



SEZIONE CENTRALE

* tutte le misure sono indicative



Tensotend powered by ALPI s.r.l.

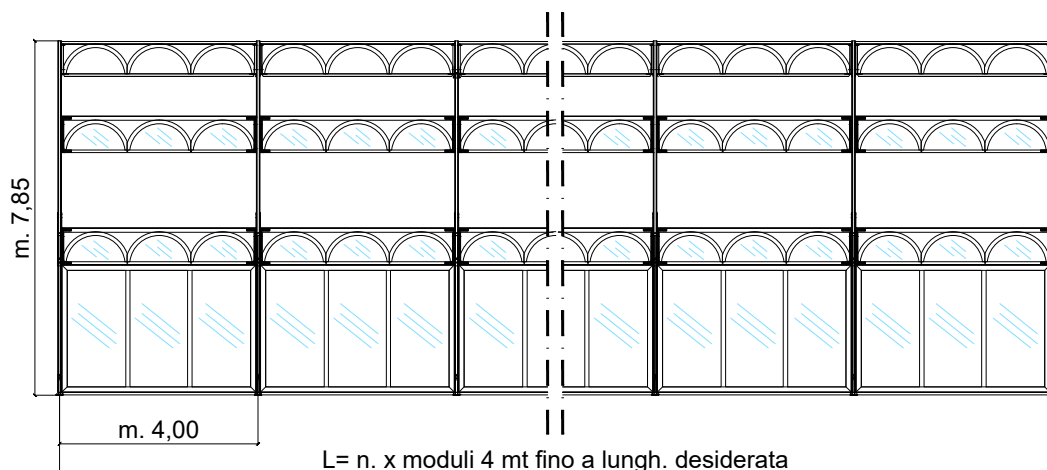
Via Milano 7 - Peschiera Borromeo (MI)

t. 02.982.403.32 - f. 02.982.404.52

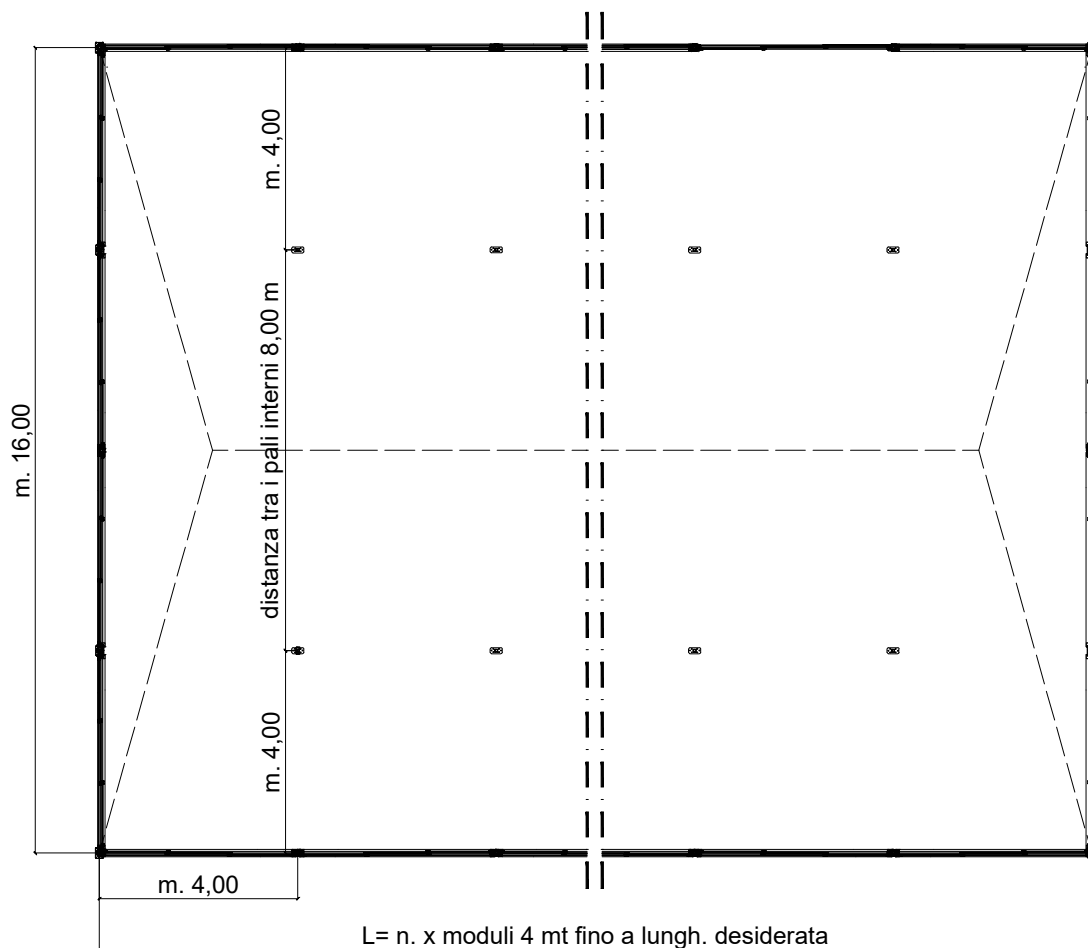
info@tensotend.it - www.tensotend.it



GREENHOUSE_LUCE 16,00 mt



PROSPETTO LATERALE



PLANIMETRIA

* tutte le misure sono indicative



Tensotend powered by ALPI s.r.l.
Via Milano 7 - Peschiera Borromeo (MI)
t. 02.982.403.32 - f. 02.982.404.52
info@tensotend.it - www.tensotend.it



GREENHOUSE_LUCE 16,00 mt



* tutte le misure sono indicative



Tensotend powered by ALPI s.r.l.
Via Milano 7 - Peschiera Borromeo (MI)
t. 02.982.403.32 - f. 02.982.404.52
info@tensotend.it - www.tensotend.it

